

Rejestracja: Polska 2015



WYSOKI PLON



DOBRY WIGOR  
JESIENNY



WIGOR  
WIOSENNY



WYSOKA  
ZAWARTOŚĆ  
TŁUSZCZU

## CECHY ROLNICZE

WIGOR JESIENNY	DOSKONAŁY
TENDENCJA DO WYDŁUŻANIA SZYJKI KORZENIOWEJ	ŚREDNIA DO DUŻEJ
ZIMOTRWALOŚĆ	DOBRA
WCZESNOŚĆ RUSZENIA WEGETACJI WIOSENNEJ	WCZESNA
TERMIN KWITNIENIA	WCZESNY
TERMIN DOJRZEWANIA	ŚREDNIOWCZESNY
WYSOKOŚĆ ROŚLIN	ŚREDNIOWYSOKIE
ODPORNOŚĆ NA WYLEGANIE	ŚREDNIA
TOLERANCJA NA SUCHĄ ZGNILIZNĘ KAPUSTNYCH	BARDZO DOBRA
ODPORNOŚĆ NA PEKANIE ŁUSZCZYN I OSYPYWANIE SIĘ NASION	DOSKONAŁA
ZAWARTOŚĆ TŁUSZCZU W NASIONACH	BARDZO WYSOKA

## KORZYŚCI

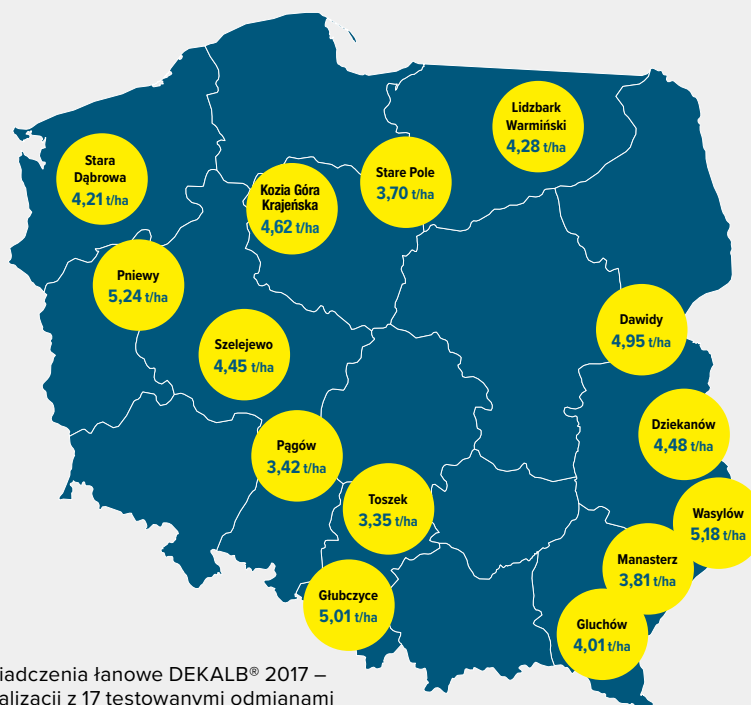
- 1 Bardzo wysoki plon nasion i tłuszczu.
- 2 Bardzo dobry wigor jesienny i rozwój roślin przed zimą.
- 3 Szybki rozwój roślin po zimie.

DOŚWIADCZENIA PDO  
COBORU 2017 – 110% WZORCA

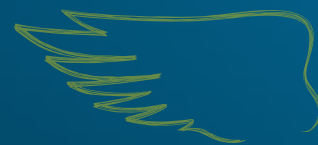
**DK EXPRESSION – 4,84 t/ha**

**WZORZEC – 4,41 t/ha**

## WYNIKI PLOWANIA



Doswiadczenia łanowe DEKALB® 2017 –  
14 lokalizacji z 17 testowanymi odmianami



## KLUCZOWE CECHY



### WYSOKI PLON

Odmiana bardzo wysoko plonuje.  
W Doświadczeniach Rejestrowych COBORU 2015 osiągnęła plon 5,74 t/ha, co stanowiło 119% wzorca.



### WYSOKA ZAWARTOŚĆ TŁUSZCZU

Wysoka zawartość tłuszczu w nasionach pozwala uzyskać wyższą cenę za zebrane plony.



### DOBRY WIGOR JESIENNY

Sprawny i szybki rozwój roślin w różnych warunkach.



### WIGOR WIOSENNY

Zdolność odmiany do szybkiej regeneracji po zimie na skutek szybkiego przyrostu biomasy.

## REKOMENDACJE

- Termin siewu: optymalny lub opóźniony.  
Norma wysiewu: **45 nasion/m<sup>2</sup>**,  
by uzyskać docelowo **40 roślin/m<sup>2</sup>**.
- Stanowiska glebowe: lekkie, średnie i mniej zasobne gleby. Rekomendowane jest zastosowanie fungicydu o funkcji regulatora wzrostu.
- Nawożenie wiosenne azotem: od 120 do 160 kg N/ha w dwóch dawkach, pierwsza dawka w wysokości 80 kg N/ha, druga dawka nie później niż 2 tygodnie przed rozpoczęciem kwitnienia.

## DK EXPRESSION – BARDZO WYSOKI PLON NASION I TŁUSZCZU NAWET W TRUDNYCH WARUNKACH

*DK EXPRESSION to wczesny mieszaniec, który zapewnia bardzo wysoki plon nasion i tłuszczu, nawet w trudnych warunkach agrotechnicznych. Charakteryzuje się szybkim rozwojem roślin po zimie, podwyższoną odpornością na pęknięcie łuszczyń i osypywanie się nasion oraz bardzo dobrą tolerancją na suchą zgniliznę kapustnych – gen RLM-7 i zgniliznę twardzikową.*



**MARTA MAJEK**

Dział Rozwoju Produktu, DEKALB®

Więcej informacji na [www.dekalb.pl](http://www.dekalb.pl),  
YouTube Monsanto Polska i  
 **DEKALB Polska**

Infolinia: **600 294 400**