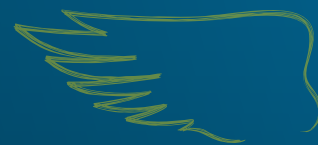




# DK EXPIRO

BARDZO WYSOKI I STABILNY PLON ORAZ ZNAKOMITA ZIMOTRWAŁOŚĆ.  
110% WZORCA – DOŚWIADCZENIA PDO COBORU 2017.



Rejestracja: Polska 2016



**WYSOKI PLON**



**ZIMOTRWAŁOŚĆ**



**WIGOR WIOSENNY**



**ODPORNOŚĆ  
NA OSYPYWANIE**

## CECHY ROLNICZE

WIGOR JESIENNY	BARDZO DOBRY
TENDENCJA DO WYDŁUŻANIA SZYJKI KORZENIOWEJ	ŚREDNIA
ZIMOTRWAŁOŚĆ	DOSKONAŁA
WCZESNOŚĆ RUSZENIA WEGETACJI WIOSENNEJ	WCZESNA
TERMIN KWITNIENIA	WCZESNY
TERMIN DOJRZEWANIA	ŚREDNIOWCZESNY
WYSOKOŚĆ ROŚLIN	ŚREDNIOWYSOKIE
ODPORNOŚĆ NA WYLEGANIE	ŚREDNIA
TOLERANCJA NA SUCHĄ ZGNILIZNĘ KAPUSTNYCH	BARDZO DOBRA
ODPORNOŚĆ NA PEKANIE ŁUSZCZYN I OSYPYWANIE SIĘ NASION	DOSKONAŁA
ZAWARTOŚĆ TŁUSZCZU W NASIONACH	ŚREDNIA

## KORZYŚCI

- 1 Wysoki potencjał plonowania. Odmiana wzorcowa w COBORU.
- 2 Bardzo dobra zimotrwałość.
- 3 Bardzo dobry wigor wiosenny.

**DOŚWIADCZENIA PDO  
COBORU 2017 – 110% WZORCA**

**DK EXPIRO – 4,87 t/ha**

**WZORZEC – 4,41 t/ha**

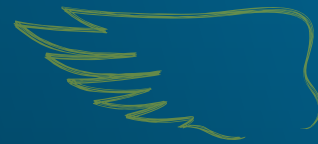
## WYNIKI PLONOWANIA



Doświadczenia łanowe DEKALB® 2017 – 14 lokalizacji z 17 testowanymi odmianami

Więcej informacji na [www.dekalb.pl](http://www.dekalb.pl),  
YouTube Monsanto Polska i  
f DEKALB Polska

Infolinia: **600 294 400**



## KLUCZOWE CECHY



### WYSOKI PLON

Odmiana bardzo wysoko plonuje. 118% wzorca (5,69 t/ha) w Doświadczeniach Rejestrowych COBORU 2015, oraz 110% wzorca (4,87 t/ha) w Doświadczeniach PDO COBORU 2017.



### WIGOR WIOSENNY

Zdolność odmiany do szybkiej regeneracji po zimie na skutek szybkiego przyrostu biomasy.



### ZIMOTRWAŁOŚĆ

Wysoka tolerancja roślin rzepaku ozimego na niekorzystne warunki klimatyczne i glebowe w okresie zimy.



### ODPORNOŚĆ NA OSYPYWANIE

Podwyższona odporność na pękanie łuszczyń i osypywanie się nasion. Cecha, która pozwala zminimalizować straty plonów powstałe na skutek działania wiatru i deszczu oraz zmniejsza problemy związane z samosiewami.

## REKOMENDACJE

- Termin siewu: optymalny lub opóźniony. Norma wysiewu: **45 nasion/m<sup>2</sup>**, by uzyskać docelowo **40 roślin/m<sup>2</sup>**.
- Stanowiska glebowe: wszystkie. Rekomendowane jest zastosowanie fungicydu o funkcji regulatora wzrostu.
- Nawożenie wiosenne azotem: 160-180 kg N/ha w dwóch dawkach, pierwsza dawka w wysokości 100 kg N/ha, druga dawka nie później niż 2 tygodnie przed rozpoczęciem kwitnienia.

## DK EXPIRO TO PROPOZYCJA DLA OSÓB OCZEKUJĄCYCH WYSOKIEGO BEZPIECZEŃSTWA UPRAWY

*DK EXPIRO to odmiana mieszańcowa marki DEKALB®, charakteryzująca się najwyższym potencjałem i bardzo dobrą stabilnością plonowania w różnych warunkach uprawowych. Wyróżnia się znakomitą zimotrwałością, sprawdzoną w warunkach polskich oraz mocnym wigorem i szybkim tempem wzrostu wiosną. Posiada bardzo dobrą tolerancję na choroby oraz podwyższoną odporność na pękanie łuszczyń i osypywanie się nasion. DK EXPIRO to propozycja dla osób oczekujących najwyższych plonów oraz wysokiego bezpieczeństwa uprawy.*



**MARCIN LISZEWSKI**

Dział Rozwoju Produktu, DEKALB®

Więcej informacji na [www.dekalb.pl](http://www.dekalb.pl),  
YouTube Monsanto Polska i  
 **DEKALB Polska**

Infolinia: **600 294 400**