

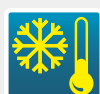
Rejestracja: Polska 2017



**WYSOKI PLON**



**SZYBKI ROZWÓJ PRZED ZIMĄ**



**ZIMOTRWAŁOŚĆ**



**WYSOKA ZAWARTOŚĆ TŁUSZCZU**

## CECHY ROLNICZE

WIGOR JESIENNY	BARDZO DOBRY
TENDENCJA DO WYDŁUŻANIA SZYJKI KORZENIOWEJ	MAŁA
ZIMOTRWAŁOŚĆ	DOSKONAŁA
WCZESNOŚĆ RUSZENIA WEGETACJI WIOSENNEJ	WCZESNA
TERMIN KWITNIENIA	ŚREDNIOPÓŹNY
TERMIN DOJRZEWANIA	ŚREDNIOPÓŹNY
WYSOKOŚĆ ROŚLIN	WYSOKIE
ODPORNOŚĆ NA WYLEGANIE	DOSKONAŁA
TOLERANCJA NA SUCHĄ ZGNILIZNĘ KAPUSTNYCH	BARDZO DOBRA
ODPORNOŚĆ NA PEKANIE ŁUSZCZYŃ I OSYPYWANIE SIĘ NASION	DOSKONAŁA
ZAWARTOŚĆ TŁUSZCZU W NASIONACH	BARDZO WYSOKA

## KORZYŚCI

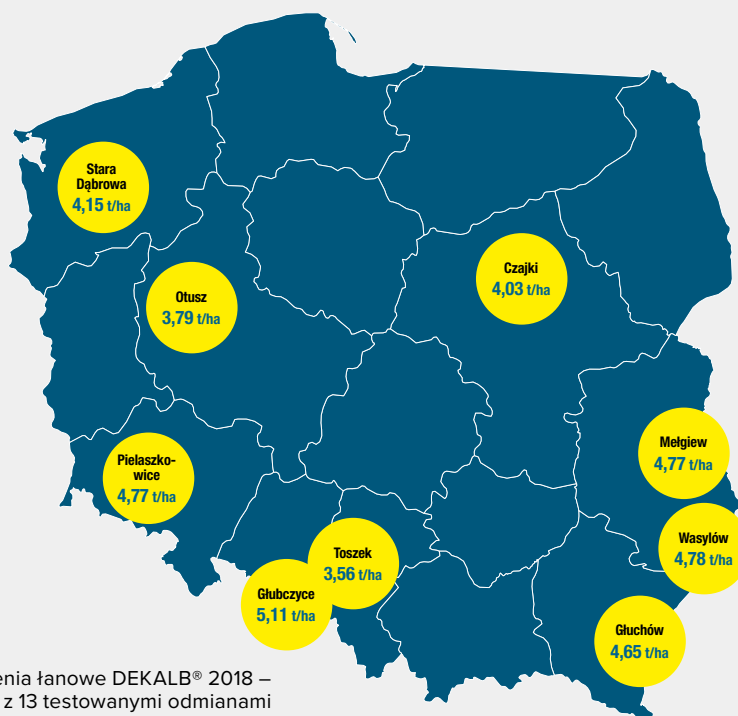
- 1 Bardzo wysokie plony w różnych warunkach uprawowych.
- 2 Bardzo dobry wigor jesienny i rozwój roślin przed zimą. Bardzo dobra zimotrwałość.
- 3 Bardzo wysoka zawartość tłuszczu w nasionach.

**DOŚWIADCZENIA REJESTROWE COBORU 2017 – 116% WZORCA**

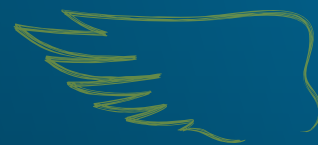
**DK EXPANSION – 5,00 t/ha**

**WZORZEC – 4,31 t/ha**

## WYNIKI PLONOWANIA



Doświadczenia łanowe DEKALB® 2018 – 9 lokalizacji z 13 testowanymi odmianami



## KLUCZOWE CECHY



### WYSOKI PLON

Odmiana bardzo wysoko plonuje, 109% wzorca (4,93 t/ha) w Doświadczeniach Porejestranych COBORU 2018 oraz 116% wzorca (5,00 t/ha) w Doświadczeniach Rejestranych COBORU 2017.



### ZIMOTRWAŁOŚĆ

Wysoka tolerancja roślin rzepaku ozimego na niekorzystne warunki klimatyczne i glebowe w okresie zimy.



### WYSOKA ZAWARTOŚĆ TŁUSZCZU

Wysoka zawartość tłuszczu w nasionach pozwala uzyskać wyższą cenę za zebrane plony.



### SZYBKI ROZWÓJ PRZED ZIMĄ

Odmiana dobrze radzi sobie przy optymalnym, jak i opóźnionym siewie, nawet w trudniejszych warunkach.

## REKOMENDACJE

- Termin siewu: optymalny lub opóźniony.  
Norma wysiewu: **45 nasion/m<sup>2</sup>**,  
by uzyskać docelowo **40 roślin/m<sup>2</sup>**.
- Stanowiska glebowe: wszystkie.  
Rekomendowane jest zastosowanie fungicydu o funkcji regulatora wzrostu.
- Nawożenie wiosenne azotem: 160-180 kg N/ha w dwóch dawkach: pierwsza dawka w wysokości 100 kg N/ha, druga dawka nie później niż 2 tygodnie przed rozpoczęciem kwitnienia.

## DK EXPANSION – WYBITNE PLONY I ZAWARTOŚĆ TŁUSZCZU W NASIONACH

*DK EXPANSION – nowa odmiana rzepaku ozimego, która łączy bardzo wysoki potencjał plonowania z bardzo wysoką zawartością tłuszczu w nasionach. W doświadczeniach PDO COBORU 2018 r osiągnęła jeden z najwyższych plonów 7.05 t/ha w miejscowości Zybiszów. Charakteryzuje się znakomitą zimotrwałością oraz bardzo dobrą tolerancją na choroby, przede wszystkim suchą zgnilizną kapustnych. DK EXPANSION posiada również podwyższoną odporność na pękanie tłuszczyn i osypywanie się nasion.*



**MARTA MAJEK**

Dział Rozwoju Produktu, DEKALB®

Więcej informacji na [www.dekalb.pl](http://www.dekalb.pl),  
YouTube Monsanto Polska i  
 **DEKALB Polska**

Infolinia: **600 294 400**