

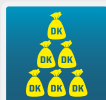
RM / FAO

86 / 260

GRUPA ŚREDNIOPÓŻNA



## KORZYŚCI



### PLON

Bardzo wysoki potencjał plonowania.



### EFEKT DRY-DOWN

W końcowej fazie dojrzewania dobrze oddaje wodę.



### WIGOR WIOSENNY

Dobry wigor wiosenny.



### TOLERANCJA NA WYSOKIE TEMPERATURY I SUSZĘ.

## CHARAKTERYSTYKA

REJESTRACJA	POLSKA 2014
ZASTOSOWANIE	ZIARNO, KISZONKA, BIOETANOL
TYP ZIARNA	DENT
TYP KOLBY	FLEX
WYSOKOŚĆ ROŚLIN	WYSOKA
OSADZENIE KOLBY	ŚREDNIE
WIGOR WIOSENNY	1 2 3 4 5 6 <b>7</b> 8 9
TOLERANCJA NA CHŁODY	1 2 3 4 5 <b>6</b> 7 8 9
TOLERANCJA NA OKRESOWE NIEDOBORY WODY	1 2 3 4 5 <b>6</b> 7 8 9
ODPORNOŚĆ NA WYLEGANIE	1 2 3 4 5 6 <b>7</b> 8 9
TOLERANCJA NA FUZARIOZĘ ŁODYG	1 2 3 4 5 6 <b>7</b> 8 9
TOLERANCJA NA FUZARIOZĘ KOLB	1 2 3 4 5 6 7 <b>8</b> 9
STAY-GREEN	1 2 3 4 5 6 7 <b>8</b> 9
DRY-DOWN	1 2 3 4 5 6 7 8 <b>9</b>

USUNĄĆ: SKALA CECH: 1 - SŁABY, 9 - NAJLEPSZY

## REKOMENDACJE AGROTECHNICZNE

- Stanowiska glebowe: średnie, dobre i bardzo dobre.
- Norma wysiewu na ziarno:  
odpowiednia ilość wody - 8,5 sztuk/m<sup>2</sup>  
niedobór wody - 7,5 sztuk/m<sup>2</sup>.

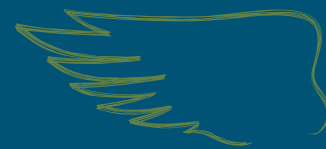
## REJONIZACJA UPRAWY





# DKC3623

**BARDZO WYSOKIE I WIERNE PLONY.**  
**105% WZORCA W BADANIACH**  
**PDO COBORU 2016.**



**Jacek Górczak,**  
**gospodarstwo o powierzchni 400 ha w dolnej Wielkopolsce:**

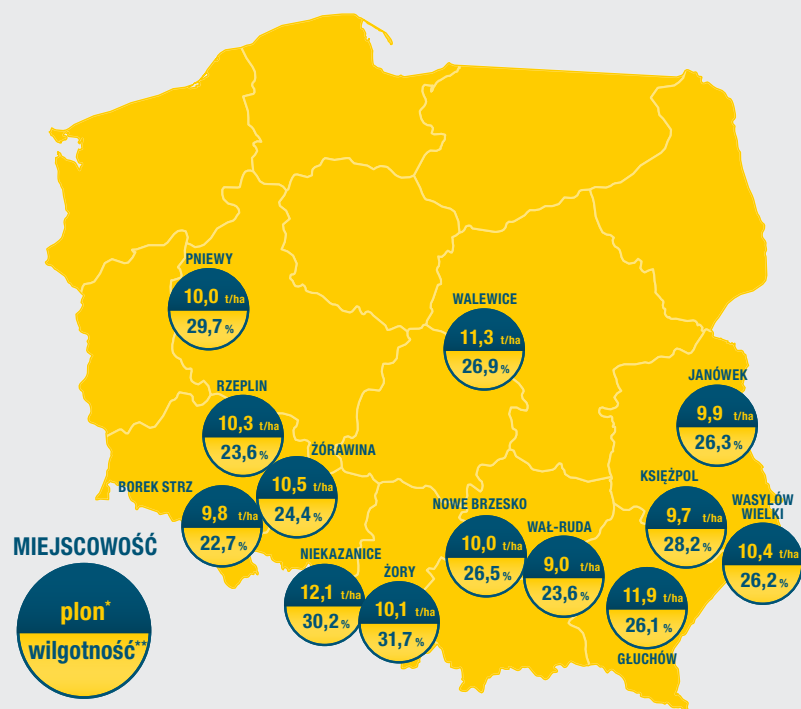
*Skoncentrowałem się wyłącznie na produkcji roślinnej, specjalizuję się w uprawie kukurydzy.*

*Rok 2016 oceniam bardzo dobrze w kontekście uzyskanych plonów. Na przykład odmiana, którą uprawiam już trzeci raz z rzędu – **DKC3623** plonowała na poziomie **13-15,5 t/ha** (w zależności od gleby) przy wilgotności ziarna 28-31%. To bardzo zadowalający wynik. Pogoda do końca września w naszym rejonie bardzo sprzyjała dosychaniu ziarna, niestety październikowe opady deszczu pokrzyżowały plany zbiorów. Kukurydza nie była tak sucha, jak się wszyscy spodziewaliśmy. Uprawę **DKC3623** (FAO 260) poleciłbym wszystkim tym, którzy oczekują wysokich i wiernych plonów.*

## WYNIKI PLONOWANIA W WARUNKACH ROLNICZYCH

### DOŚWIADCZENIA ŁANOWE MONSANTO POLSKA 2017

13 LOKALIZACJI Z 17 TESTOWANYMI ODMIANAMI



\*przy wilgotności 15%, \*\*w trakcie zbioru

### BADANIA PDO COBORU 2016

PLON ZIARNA PRZY WILGOTNOŚCI 14 %

**DKC3623 - 13,8 t/ha**

**WZORZEC - 13,2 t/ha**

WILGOTNOŚĆ ZIARNA W %

**DKC3623 - 24,9 %**

**WZORZEC - 25,4 %**

Więcej informacji na [www.dekalb.pl](http://www.dekalb.pl)  
i YouTube Monsanto Polska

Infolinia: **600 294 400**

Wszystkie informacje dotyczące odmian, które są podawane ustnie lub pisemnie przez firmę Monsanto, jej pracowników lub przedstawicieli, wraz z informacjami zawartymi w niniejszej ulotce, nie stanowią deklaracji lub gwarancji ze strony Monsanto, w odniesieniu do wydajności lub możliwości zastosowania danej odmiany, ponieważ zależą one od lokalnych warunków klimatycznych i innych czynników. Przedstawione dane i grafiki dostarczają informacji pochodzących z doświadczeń odmian badanych w sieci doświadczeń polowych Monsanto oraz COBORU.

DEKALB® jest znakiem towarowym zarejestrowanym przez Monsanto Technology LLC.