

RM / FAO

84 / 240-250

GRUPA ŚREDNIOWCZESNA



KORZYŚCI



PLON

Wiernie plonuje w różnych warunkach.
Bardzo dobra tolerancja na stresowe warunki uprawy.



EFEKT DRY-DOWN

Szybkie oddawanie wody w końcowej fazie dojrzwania. Koszulki na kolbach są krótkie i łatwo się otwierają.



WIGOR WIOSENNY

Bardzo dobry vigor wiosenny.



SILNE KORZENIE

Mocne łodygi i silny system korzeniowy.

CHARAKTERYSTYKA

REJESTRACJA	ŚLOWACJA 2014
ZASTOSOWANIE	ZIARNO, BIOETANOL
TYP ZIARNA	DENT
TYP KOLBY	FLEX
WYSOKOŚĆ ROŚLINY	ŚREDNIA
OSADZENIE KOLBY	ŚREDNIE
WIGOR WIOSENNY	1 2 3 4 5 6 7 8 9
TOLERANCJA NA CHŁODY	1 2 3 4 5 6 7 8 9
TOLERANCJA NA OKRESOWE NIEDOBORY WODY	1 2 3 4 5 6 7 8 9
ODPORNOŚĆ NA WYLEGANIE	1 2 3 4 5 6 7 8 9
TOLERANCJA NA FUZARIOZĘ ŁODYG	1 2 3 4 5 6 7 8 9
TOLERANCJA NA FUZARIOZĘ KOLB	1 2 3 4 5 6 7 8 9
STAY-GREEN	1 2 3 4 5 6 7 8 9
DRY-DOWN	1 2 3 4 5 6 7 8 9

SKALA CECH: 1 - SŁABY, 9 - NAJLEPSZY

REKOMENDACJE AGROTECHNICZNE

- Stanowiska glebowe: słabe, średnie i dobre.
- Norma wysiewu na ziarno:
odpowiednia ilość wody - 8,5 sztuk/m²
niedobór wody - 7,5 sztuk/m².

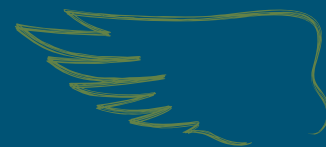
REJONIZACJA UPRAWY





DKC3441

SZYBKA W ODDAWANIU WODY,
MOCNA NA TRUDNE WARUNKI. 102% WZORCA
W BADANIACH ROZPOZNAWCZYCH COBORU 2017.

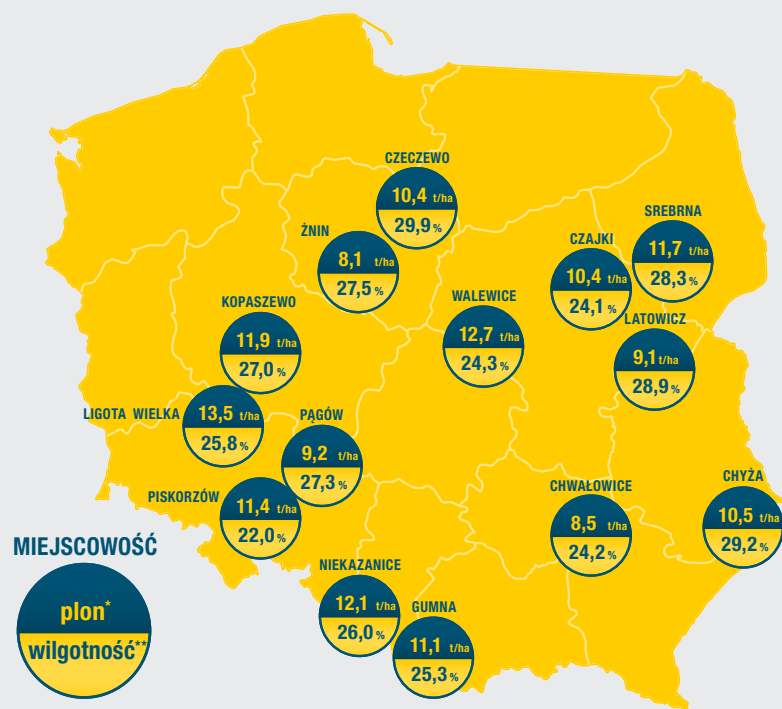


Kukurydza **DKC3441** jest przedstawicielem grupy średniowczesnej, typu dent o FAO 240-250. Odmiana przeznaczona jest do uprawy na ziarno i bioetanol, na stanowiskach średnich i dobrych. Kukurydza **DKC3441** ma bardzo dobry wigor wiosenny, dobrą tolerancję na fuzarium kolb oraz mocne łodygi i silny system korzeniowy. Charakteryzuje się bardzo dobrym oddawaniem wody w końcowej fazie dojrzewania, dzięki krótkim i łatwo otwierającym się koszulkom. W doświadczeniach łanowych Monsanto Polska w 2017 roku odmiana **DKC3441** bardzo dobrze plonowała w większości lokalizacji.

WYNIKI PLOWANIA W WARUNKACH ROLNICZYCH

DOŚWIADCZENIA ŁANOWE MONSANTO POLSKA 2017

14 LOKALIZACJI Z 16 TESTOWANYMI ODMIANAMI



*przy wilgotności 15%, **w trakcie zbioru

BADANIA ROZPOZNAWCZE COBORU 2017

PLON ZIARNA PRZY WILGOTNOŚCI 14 %

DKC3441 - 12,0 t/ha

WZORZEC - 11,8 t/ha

WILGOTNOŚĆ ZIARNA W %

DKC3441 - 26,4 %

WZORZEC - 28,2 %

Więcej informacji na www.dekalb.pl
i YouTube Monsanto Polska

Infolinia: **600 294 400**

Wszystkie informacje dotyczące odmian, które są podawane ustnie lub pisemnie przez firmę Monsanto, jej pracowników lub przedstawicieli, wraz z informacjami zawartymi w niniejszej ulotce, nie stanowią deklaracji lub gwarancji ze strony Monsanto, w odniesieniu do wydajności lub możliwości zastosowania danej odmiany, ponieważ zależą one od lokalnych warunków klimatycznych i innych czynników. Przedstawione dane i grafiki dostarczają informacji pochodzących z doświadczeń odmian badanych w sieci doświadczeń polowych Monsanto oraz COBORU.

DEKALB® jest znakiem towarowym zarejestrowanym przez Monsanto Technology LLC.