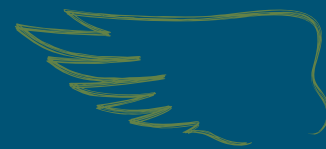




NOWOŚĆ

DKC3361

KLASYCZNY DENT, KTÓRY ŚWIETNIE
SPRAWDZA SIĘ NA SŁABSZYCH STANOWISKACH.



RM / FAO

83 / 240-250

GRUPA ŚREDNIOWCZESNA



KORZYŚCI



PLON

Wysokie i stabilne plonowanie, również na słabszych stanowiskach.



EFEKT DRY-DOWN

Bardzo szybkie oddawanie wody w końcowej fazie dojrzewania.



WIGOR WIOSENNY

Bardzo dobry wigor wiosenny, dobra tolerancja na chłody wiosenne.



SILNE KORZENIE

Mocne łodygi i silny system korzeniowy.

CHARAKTERYSTYKA

REJESTRACJA	CZECHY 2017
ZASTOSOWANIE	ZIARNO, BIOETANOL
TYP ZIARNA	DENT
TYP KOLBY	FLEX
WYSOKOŚĆ ROŚLINY	ŚREDNIA
OSADZENIE KOLBY	ŚREDNIONISKO
WIGOR WIOSENNY	1 2 3 4 5 6 7 8 9
TOLERANCJA NA CHŁODY	1 2 3 4 5 6 7 8 9
TOLERANCJA NA OKRESOWE NIEDOBORY WODY	1 2 3 4 5 6 7 8 9
ODPORNOŚĆ NA WYLEGANIE	1 2 3 4 5 6 7 8 9
TOLERANCJA NA FUZARIOZĘ ŁODYG	1 2 3 4 5 6 7 8 9
TOLERANCJA NA FUZARIOZĘ KOLB	1 2 3 4 5 6 7 8 9
STAY-GREEN	1 2 3 4 5 6 7 8 9
DRY-DOWN	1 2 3 4 5 6 7 8 9

SKALA CECH: 1 - SŁABY, 9 - NAJLEPSZY

REKOMENDACJE AGROTECHNICZNE

- Stanowiska glebowe: słabe, średnie i dobre.
- Norma wysiewu na ziarno:
optymalna ilość wody – 8,5 sztuk/m²
niedobór wody - 7,5 sztuk/m².

REJONIZACJA UPRAWY





NOWOŚĆ

DKC3361

KLASYCZNY DENT, KTÓRY ŚWIETNIE
SPRAWDZA SIĘ NA SŁABSZYCH STANOWISKACH.

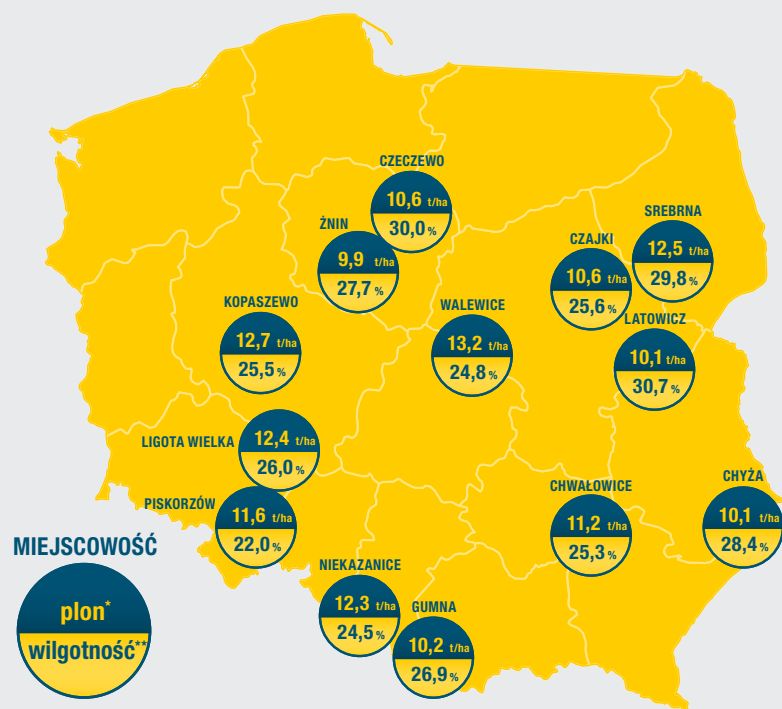


Odmiana **DKC3361** to nowość marki DEKALB wprowadzona w Polsce od sezonu 2017/2018. FAO tej odmiany wynosi 240-250. Kukurydza ta jest klasycznym dentem, następcą DKC3795, sprawdzonej w polskich warunkach oraz chętnie uprawianej przez naszych rolników. Odmiana ta świetnie sprawdza się na słabszych i mozaikowatych glebach. Charakteryzuje się ekspresowym oddawaniem wody w końcowej fazie dojrzewania oraz wysokim i wiernym poziomem plonowania. Wielu producentów wykazało chęć jej uprawy w przyszłym sezonie.

WYNIKI PLONOWANIA W WARUNKACH ROLNICZYCH

DOŚWIADCZENIA ŁANOWE MONSANTO POLSKA 2017

13 LOKALIZACJI Z 16 TESTOWANYMI ODMIANAMI



*przy wilgotności 15%, **w trakcie zbioru

DOŚWIADCZENIA ŁANOWE MONSANTO POLSKA 2017

ŚREDNIA Z 11 LOKALIZACJI Z ODMIANĄ
PORÓWNAWCZĄ, ŁĄCZNIE TESTOWANO 16 ODMIAN

PLON ZIARNA PRZY WILGOTNOŚCI 15 %

DKC3361 - 11,3 t/ha

o. porównawcza - 10,7 t/ha

WILGOTNOŚĆ ZIARNA W %

DKC3361 - 26,8 %

o. porównawcza - 26,7 %

Więcej informacji na www.dekalb.pl
i YouTube Monsanto Polska

Infolinia: **600 294 400**

Wszystkie informacje dotyczące odmian, które są podawane ustnie lub pisemnie przez firmę Monsanto, jej pracowników lub przedstawicieli, wraz z informacjami zawartymi w niniejszej ulotce, nie stanowią deklaracji lub gwarancji ze strony Monsanto, w odniesieniu do wydajności lub możliwości zastosowania danej odmiany, ponieważ zależą one od lokalnych warunków klimatycznych i innych czynników. Przedstawione dane i grafiki dostarczają informacji pochodzących z doświadczeń odmian badanych w sieci doświadczalnej polowych Monsanto oraz COBORU. DEKALB® jest znakiem towarowym zarejestrowanym przez Monsanto Technology LLC.