

RM / FAO

80 / 230-240

GRUPA WCZESNA



KORZYŚCI



PLON

Wysoki potencjał plonowania (szczególnie na średnich i dobrych stanowiskach).



EFEKT DRY-DOWN

Szybkie oddawanie wody w końcowej fazie dojrzewania.



WIGOR WIOSENNY

Dobry wczesny wigor.



SILNE KORZENIE

Wysoka tolerancja na wyleganie dzięki mocnym łodygom i korzeniom.

CHARAKTERYSTYKA

REJESTRACJA	SŁOWACJA 2015
ZASTOSOWANIE	ZIARNO, CCM
TYP ZIARNA	DENT
TYP KOLBY	FIX
WYSOKOŚĆ ROŚLINY	WYSOKA
OSADZENIE KOLBY	ŚREDNIOWYSOKO
WIGOR WIOSENNY	1 2 3 4 5 6 7 8 9
TOLERANCJA NA CHŁODY	1 2 3 4 5 6 7 8 9
TOLERANCJA NA OKRESOWE NIEDOBORY WODY	1 2 3 4 5 6 7 8 9
ODPORNOŚĆ NA WYLEGANIE	1 2 3 4 5 6 7 8 9
TOLERANCJA NA FUZARIOZĘ ŁODYG	1 2 3 4 5 6 7 8 9
TOLERANCJA NA FUZARIOZĘ KOLB	1 2 3 4 5 6 7 8 9
STAY-GREEN	1 2 3 4 5 6 7 8 9
DRY-DOWN	1 2 3 4 5 6 7 8 9

SKALA CECH: 1 - SŁABY, 9 - NAJLEPSZY

REKOMENDACJE AGROTECHNICZNE

- Stanowiska glebowe: średnie, dobre i bardzo dobre.
- Norma wysiewu na ziarno:
odpowiednia ilość wody – 8,5-9,0 sztuk/m²
niedobór wody – 7,5-8,0 sztuk/m².

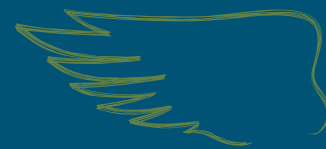
REJONIZACJA UPRAWY





DKC3050

NAJWCZEŚNIEJSZY DENT NA ZIARNO.
105% WZORCA W BADANIACH
ROZPOZNAWCZYCH COBORU 2017.



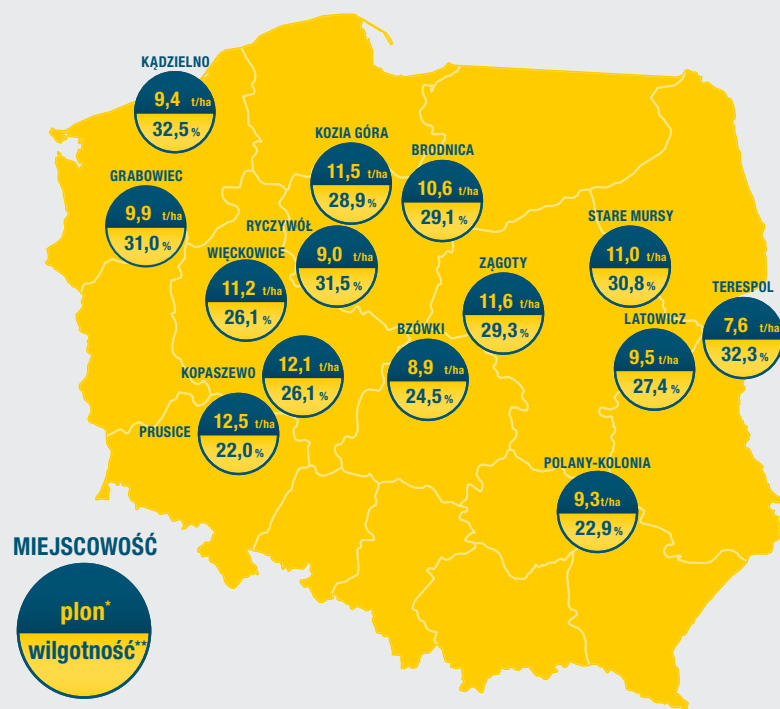
Radosław Tomicz,
gospodarstwo o powierzchni 900 ha w gminie Recz:

Uprawiam odmiany typowo ziarnowe. W ostatnich sezonach dominują odmiany DEKALB®, ponieważ są bezkonkurencyjne na tle odmian innych hodowców. Wydajności są bardzo duże, przy relatywnie niskich wilgotnościach. Bardzo lubię testować różne odmiany. Największą wartością testowania są wyniki. To na ich podstawie zdecydowałem, że w przyszłym sezonie zasieję rewelacyjną odmianę **DKC3050**. Odmiana ta w testach dała plon około 16,5 tony, przy wilgotności poniżej 30%, co zdecydowanie odbiegało na korzyść od wyników innych odmian.

WYNIKI PLOWANIA W WARUNKACH ROLNICZYCH

DOŚWIADCZENIA ŁANOWE MONSANTO POLSKA 2017

14 LOKALIZACJI Z 12 TESTOWANYMI ODMIANAMI



*przy wilgotności 15%, **w trakcie zbioru

BADANIA ROZPOZNAWCZE COBORU 2017

PLON ZIARNA PRZY WILGOTNOŚCI 14 %

DKC3050 - 11,7 t/ha

WZORZEC - 11,1 t/ha

WILGOTNOŚĆ ZIARNA W %

DKC3050 - 32,3 %

WZORZEC - 31,2 %

Więcej informacji na www.dekalb.pl
i YouTube Monsanto Polska

Infolinia: **600 294 400**

Wszystkie informacje dotyczące odmian, które są podawane ustnie lub pisemnie przez firmę Monsanto, jej pracowników lub przedstawicieli, wraz z informacjami zawartymi w niniejszej ulotce, nie stanowią deklaracji lub gwarancji ze strony Monsanto, w odniesieniu do wydajności lub możliwości zastosowania danej odmiany, ponieważ zależą one od lokalnych warunków klimatycznych i innych czynników. Przedstawione dane i grafiki dostarczają informacji pochodzących z doświadczeń odmian badanych w sieci doświadczeń polowych Monsanto oraz COBORU. DEKALB® jest znakiem towarowym zarejestrowanym przez Monsanto Technology LLC.